



# Oceanis 35.1



BENETEAU





Oceanis 35.1

Living on board an Oceanis is a lifestyle in its own right. Her swiftness and safety find an echo in her elegance, comfort and a feeling of well-being. Each new Oceanis requires the passionate commitment of architects and designers, whose challenge it is to extend the limits of space, while increasing the craft's performance at sea.

#### FINOT-CONQ ARCHITECTS

In forty years, Jean-Marie Finot and Pascal Conq have forged the reputation of designing perfectly balanced and admirably seaworthy yachts. For the latest generation of Oceanis yachts, they succeeded in providing new solutions for evolving lifestyles on board, while rendering each craft even more powerful as it confronts the sea and the wind.

#### NAUTA YACHTS

Without constraints, nothing can be achieved! The designers of the famous Italian Nauta Yachts studio juggle with countless and often contradictory requirements to decompartmentalize the spaces while preserving privacy. The furthest corners benefit from light and yet it is cool on board. Materials and recent modern equipment make life on board easier, and the quality finishes are renewed constantly.

*Vivre à bord d'un Oceanis est un art de vivre à part entière. Au bien-être, au confort et à l'élégance doivent faire écho la vélocité et la sécurité. Chaque nouvel Oceanis nécessite l'engagement passionné d'architectes et de designers dont le défi consiste à repousser les limites de l'espace tout en augmentant les performances marines.*

#### FINOT-CONQ ARCHITECTES

*Le tandem Jean-Marie Finot et Pascal Conq s'est forgé depuis une quarantaine d'années la réputation de concevoir des bateaux parfaitement équilibrés et redoutablement marins. Sur la dernière génération d'Oceanis, ils sont parvenus à apporter de nouvelles réponses à l'évolution des modes de vie à bord tout en rendant chaque unité encore plus performante dans sa confrontation avec la mer et le vent.*

#### NAUTA YACHTS

*Sans contrainte, pas de prouesse ! Les designers du célèbre cabinet italien Nauta Yachts jonglent avec des impératifs multiples et parfois contradictoires pour décroisonner les espaces en préservant l'intimité. Les moindres recoins profitent de la lumière en évitant la chaleur et la vie à bord bénéficie des matériaux et équipements les plus contemporains, avec des niveaux de qualité et de finition sans cesse reconsidérés.*



# Oceanis

# 35.1

The Oceanis 35.1 cleverly combine practical features, performance, and elegance on boat sizes where function generally outweighs personalization.

*L'Océanis 35.1 conjugue avec beaucoup d'ingéniosité fonctionnalité, performance et élégance dans des tailles de bateaux où la fonction l'emporte généralement sur la personnalisation.*



Designed to suit a variety of sailing programmes and increasingly different lifestyles on board, she is available respectively in 4 versions with varied layouts: number of cabins and bathrooms, modularity of the saloon, choice of galley, storage capacity, etc.

The Oceanis 35.1's chined hull offers particularly surprising cruising comfort. Good and taut to aft and low on the water, the rigidity under sail of this cruiser takes her further and faster, with exceptional stability. It is a real joy to have two helm stations, a mainsail arch and a huge swim platform on a sailing yacht this size.

*L'Oceanis 35.1 se décline en 4 versions avec des aménagements variés : nombre de cabines et de salles d'eau, modularité du carré, choix de la cuisine, capacité de rangements, etc...*

*La carène à bouchains de l'Oceanis 35.1 offre un confort en navigation tout à fait surprenant. Plus tendu sur l'arrière, plus plat sur l'eau, ce croiseur possède une raideur à la voile qui l'emmène vite et loin avec une stabilité exceptionnelle.*







A new L-shaped galley, located on the port side of the 45° companionway, makes a facing seat saloon arrangement possible. The space allows eight people to sit around the table. A long galley layout is also available.

Accessed by a double door, the owner cabin offers wonderful privacy. This separate space still has a pleasant forward view of the boat when the doors are open.

*Située à bâbord de la descente à 45°, la cuisine en L permet d'organiser un véritable carré en vis à vis. Son volume largement optimisé permet désormais d'accueillir jusqu'à huit personnes assises autour de la table.*

*Accessible par une double porte, la cabine propriétaire offre une belle intimité. Ce nouvel espace privatif conserve néanmoins la possibilité d'une agréable perspective vers l'avant du bateau lorsque les portes sont ouvertes.*



ALPI  
WALNUT  
VERSION



ALPI  
WHITE OAK  
VERSION





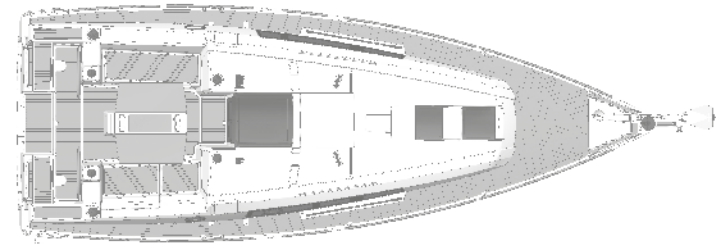
# DATA

# 35.1

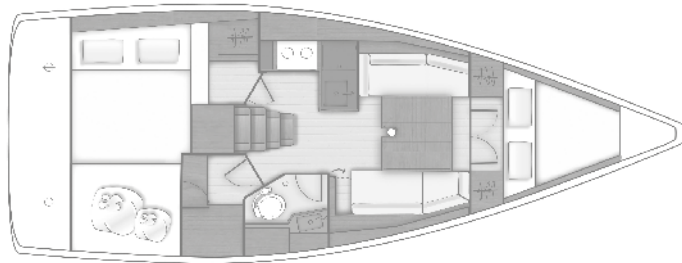
NAVAL ARCHITECT - ARCHITECTE NAVAL	FINOT - CONQ
INTERIOR DESIGN - DESIGN DE L'INTÉRIEUR	NAUTA DESIGN
LENGTH OVERALL - LONGUEUR HORS-TOUT	10,45 m - 34'3"
HULL LENGTH - LONGUEUR COQUE	9,97 m - 32'9"
LWL - LONGUEUR FLOTTAISON	9,70 m - 31'10"
HULL BEAM - LARGEUR COQUE	3,72 m - 12'2"
LIGHTWEIGHT - POIDS LÈGE	5 966 kg - 13 149 lbs
DEEP DRAUGHT (MIN) - TIRANT D'EAU LONG (MIN)	1,94 m - 6'4"
DEEP BALLAST WEIGHT - POIDS DU LEST LONG	1 559 kg - 3 436 lbs
SHALLOW DRAUGHT (MIN) - TIRANT D'EAU COURT (MIN)	1,56 m - 5'1"
SHALLOW BALLAST WEIGHT - POIDS DU LEST COURT	1 825 kg - 4 022 lbs
DRIFTER DRAUGHT - TIRANT D'EAU DÉRIVEUR	1,23 m / 2,39 m - 4' / 7'10"
DRIFTER BALLAST - POIDS LEST DÉRIVEUR	2 151 kg - 4 741 lbs

AIR DRAUGHT - TIRANT D'AIR	15,60 m - 51'2"
FUEL CAPACITY - RÉSERVOIR CARBURANT	130 l - 34 US gal
FRESHWATER CAPACITY - CAPACITÉ EAU DOUCE	130 l - 34 US gal
FRESHWATER CAPACITY (OPTIONAL) CAPACITÉ EAU DOUCE (OPTION)	200 l - 53 US gal
ENGINE POWER - PUISSANCE MOTEUR	30 HP/CV - 30 HP/CV
EC CERTIFICATE - ATTESTATION CE	A6/B8/C10
MAINSAIL (CLASSIC) - GRAND-VOILE (CLASSIQUE)	25,75 m <sup>2</sup> - 277 sq ft
GENOA (102%) - GÉNOIS (102%)	28,65 m <sup>2</sup> - 308 sq ft
ASYMMETRIC SPINNAKER - SPI ASYMÉTRIQUE	78,84 m <sup>2</sup> - 849 sq ft
CODE 0	47,83 m <sup>2</sup> - 515 sq ft
SELFTACKING JIB - FOC AUTOVIREUR	20,77 m <sup>2</sup> - 223 sq ft

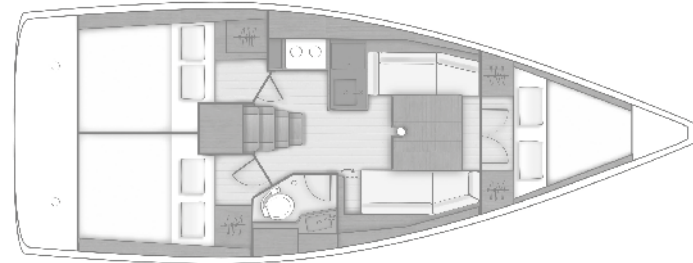




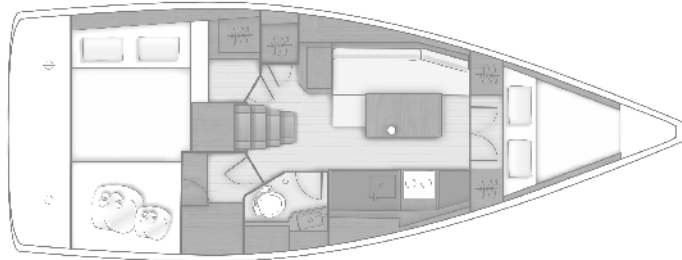
MAIN DECK



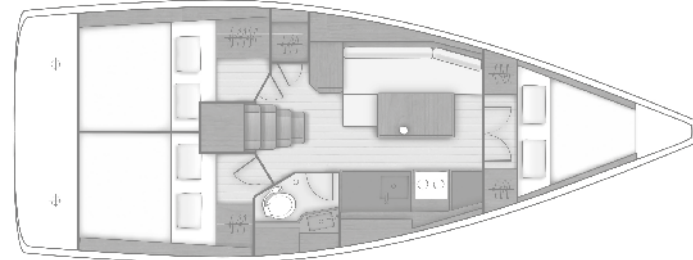
2 CABINS + 1 HEAD + L-SHAPED GALLEY  
2 CABINES + 1 SALLE D'EAU + CUISINE EN L



3 CABINS + 1 HEAD + L-SHAPED GALLEY  
3 CABINES + 1 SALLE D'EAU + CUISINE EN L



2 CABINS + 1 HEAD + LONG GALLEY  
2 CABINES + 1 SALLE D'EAU + CUISINE EN LONG



3 CABINS + 1 HEAD + LONG GALLEY  
3 CABINES + 1 SALLE D'EAU + CUISINE EN LONG

# ATMOSPHERE

## STANDARD

WOOD  
*BOIS*



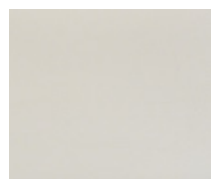
Walnut Alpi  
*Alpi Noyer*

FLOOR  
*PLANCHER*



Laminated Rovere  
Alévé floors  
*Planchers stratifiés  
Rovere Alévé*

PADDING  
*CAPITONNAGE*



Beige

UPHOLSTERY  
*SELLERIE*

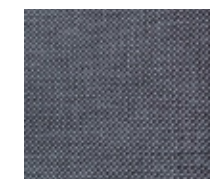


*Néo 05  
Néo 05*

## OUTDOOR



Silver  
*Silver*



Dolce 51  
*Dolce 51*

## OPTION

WOOD  
*BOIS*



White oak alpi  
*Alpi chêne flotté*

FLOOR  
*PLANCHER*



Laminated brown Oak  
*Stratifié chêne brun*

PADDING  
*CAPITONNAGE*



Taupe  
*Taupe*

UPHOLSTERY  
*SELLERIE*



Chine moka  
*Chine moka*



PVC taupe  
*PVC taupe*



## BE A PART OF OUR HISTORY *ENTREZ DANS NOTRE HISTOIRE*

Choosing a BENETEAU is trusting 135 years of experience and passion, keeping 'best value' constantly in mind.  
*Choisir BENETEAU, c'est faire confiance à 135 ans d'expérience et de passion, nourris au quotidien par l'esprit 'best value'.*



WWW.BENETEAU.COM

**A design office staffed by  
120 technicians and engineers**  
*Un bureau d'études de  
120 techniciens et ingénieurs*



**A unique dealer network:  
400 dealers located all over the world**  
*Un réseau de distribution unique :  
400 concessionnaires répartis  
dans le monde entier*



**An after-sales service with  
50 highly qualified members of staff**  
*Un SAV réunissant 50 professionnels ultra-  
qualifiés*



**12 production sites, including  
8 in Vendée, where the group  
started out**  
*12 sites de production, dont 8 situés  
en Vendée, dans le berceau du Groupe*



**7-year structural warranty  
and 3 years for parts and labor**  
*7 ans de garantie structurelle,  
3 ans pour les pièces et la main d'œuvre*





**BENETEAU**  
AVANT-GARDE IN BOATING

[www.beneteau.com](http://www.beneteau.com)