

RHEA  
*Marine*

RHEA 32







DELTA

TL W10496

RHEA 32 OPEN

NANOUK IV

SUZUKI

300

# RHÉA 32

Conserver les valeurs qui sont les nôtres, une qualité de construction, une efficacité de carène tout en poussant l'amour de la finition à la perfection furent des aspects primordiaux dans le développement du Rhéa 32'. C'est ce même amour qui nous anime aujourd'hui depuis plus de 24 ans, celui-là même qui a forgé notre réputation et l'intemporalité de nos gammes.

Dès le premier regard, les signes ne trompent pas : une coque frégatée, une étrave tulipée, un caractère bien trempé, on est bien sur un Rhéa.

Ces codes sont toujours bien présents sur le Rhéa 32. L'appel à un nouvel architecte, ancré dans la modernité, en lien et en accord avec les programmes de navigations qui évoluent eux aussi, a permis de proposer une alternative actuelle venant compléter les gammes Open et Timonier.

En découle des tontures plus tendues, des lignes modernes alliées à une tradition certaine faisant, un peu plus encore, glisser Rhéa dans le néoclassique.

Le 32' vient ainsi compléter les gammes Open et Timonier avec une double motorisation Hors-Bord sur une carène planante dont les performances permettront assurément d'avoisiner les 45 nœuds.

Le modernisme dans le coup de crayon est également porté par cette étrave droite, plus agressive permettant également d'augmenter l'habitabilité du bateau avec deux véritables cabines.

En produisant le 32' en Timonier comme en Open, Rhéa Marine, s'engage à mettre autant de passion que celle connue depuis 1996.

*Retain our values, quality of construction, efficiency of carene while pushing love of finish to perfection which was essential developing the Rhéa 32. This same love that has driven us today for more than 24 years, the same love that has forged our reputation and the timelessness of our ranges.*

*This is why the Timonier version will be incorporated directly into the rest of our Rhéa Timonier inboard range and the Open version will complement the already existing Open range.*

*From the first look, the signs are clear: a frigated hull, a tulipsed eave, a well-tempered character: the 32' is truly a genuine Rhéa.*

*These codes are still very much in place, the call for a new architect, anchored in modernity, in connection with and in agreement with the navigational programs that are also evolving. The result is more tense sheers, modern lines combined with a certain tradition that makes Rhéa slip even more into the neoclassical era.*

*Thus, a shipbuilder, however traditional he may be, is evolving to complete and reinvent his range, thus offering outboard propulsion for the Open models but also Timonier with a planing hull whose performance will certainly allow around 45 knots.*

*The modernism in the pencil stroke is also carried by this straight bow, more aggressive also allowing to increase the habitability of the boat with two real cabins.*

*By producing the 32 as a helmsman as well as an Open, Rhéa Marine is committed to putting as much passion into it as she has known since 1996*



## FICHE TECHNIQUE

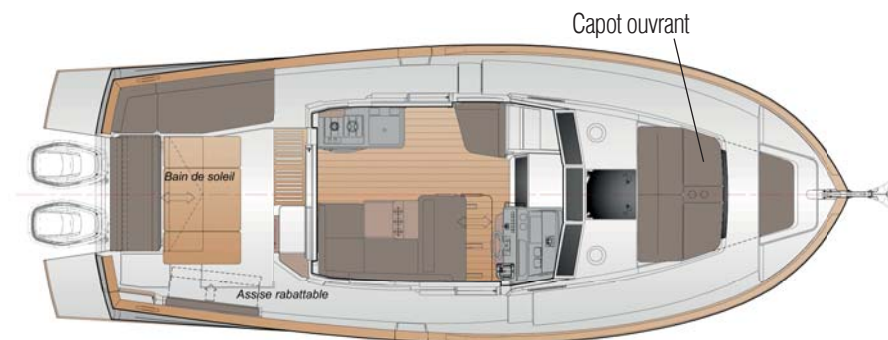
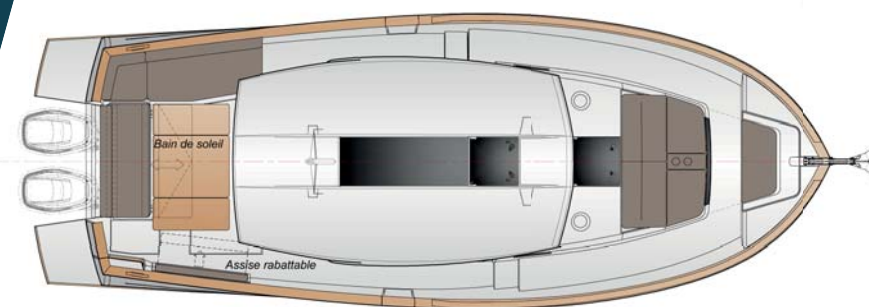
	TIMONIER	OPEN
Longueur Hors tout .....	9,80 m	9,80 m
Overall Length .....	32ft	32ft
Longueur de coque .....	8,82 m	8,82 m
Hull Length .....	29 ft	29 ft
Largeur / Beam .....	3,45 m / 11 ft	3,45 m / 11 ft
Tirant d'eau / Draft .....	0,45 m / 1,5 ft	0,45 m / 1,5 ft
Poids / Weight .....	4800 kg	4200 kg
Réservoir de fuel / Fuel tank .....	2X300 l/2X80G g	2X300 l/2X80 g
Puissance moteur maxi CV .....	350 CV/HP X 2	350 CV/HP X 2



# OPEN



# TIMONIER





Le large cockpit est sécurisé par de nombreuses mains courantes et de larges passavants.

*The wide cockpit is secured by many handrails and wide gangways.*



“Un Timonier, un Open, une multitude de programmes pour une seule et même carène planante.”

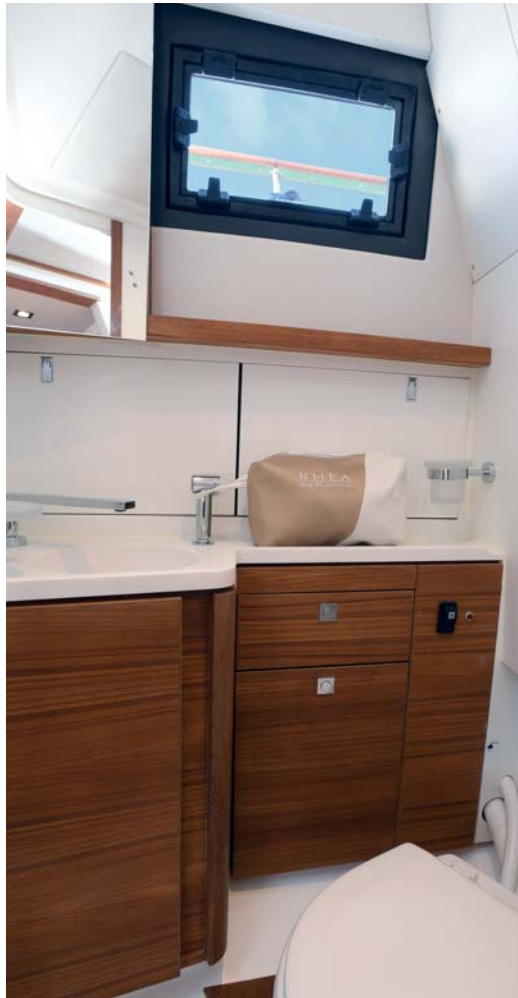
*A Timonier, an Open, a multitude of programs for a single trippy hull.*





“ Le panneau de pont associé au roof ouvrant rendent la cabine avant d’autant plus lumineuse. ”

*The deck hatch associated with the sunroof make the cabin even brighter.*





“ La luminosité de la timonerie est saisissante, tant par le choix des matériaux que par la profusion de hublots et panneaux de pont ”

*The wheelhouse luminosity is more striking because of the materials choice, the profusion of portholes and deck as well as for the wheelhouse panels.*



## Caractéristiques RHEA 32

	Version Timonier	Version Open
Longueur Hors tout /Overall Length	9.80 m / 32 ft	9.8 m / 32 ft
Longueur de coque / Hull Length	8.82 m / 29 ft	8,82 m / 29 ft
Longueur de flottaison / Water lines Length	7,9 m / 26 ft	7,9 m / 26 ft
Largeur / Beam	3,45 m / 11 ft	3,45 m / 11 ft
Tirant d'eau / Draft	0,45 m / 1,5 ft	0,45 m / 1,5 ft
Tirant d'air lège en navigation avec / sans matreau	2,75 m / 3,95 m	2,25 m
Air draught inside the water boat empty with / without mast	9 ft / 13 ft	7,5 ft
Hauteur sous barrot cabine avant	1,85 m	1.85 m
Headroom front cabin	6 ft	6 ft
Poids / Weight	4800 kg	4200 kg
Reservoir / Fuel tank	2X300 l / 2X80 g	2X300 l / 2X80 g
Capacité eau douce / Water Capacity	200 l / 52,8 g	200 l / 52,8 g
Puissance moteur maxi CV / Maximum Power HP	350 CV/HP X 2	350 CV/HP X 2

Données recueillies lors d'un essai par mer belle sur Rhéa 32 Timonier 2 x 350 cv Suzuki (2 personnes, pleins d'eau et d'essence, carène sale)  
*Data from a sea trial on Rhéa 32 Timonier 2 x 350 hp Suzuki (2 persons onboard, full water and fuel tanks, hull not cleaned).*

RPM	Vitesse en Nœuds Speed in Knots	Consommation par heure (litres)	RPM	Vitesse en Nœuds Speed in Knots	Consommation par heure (litres) Consumption by hour (Gal)
600	3	4,2	3500	20,5	71,7
1000	5	9	4000	31	91
1500	6,8	15,3	4500	34,7	123
2000	8	24,3	5000	39	154
2500	11	41	5500	43	193
3000	14	57	5800	46	212









RHEA 32'

350

350

R H E A  
*Marine*

Rue Élie Barreau,  
17000 La Rochelle  
05 46 41 60 20

rhea-marine.fr   